

京口駅前ビル

諸条件相談可!

使い勝手の良い広さです!

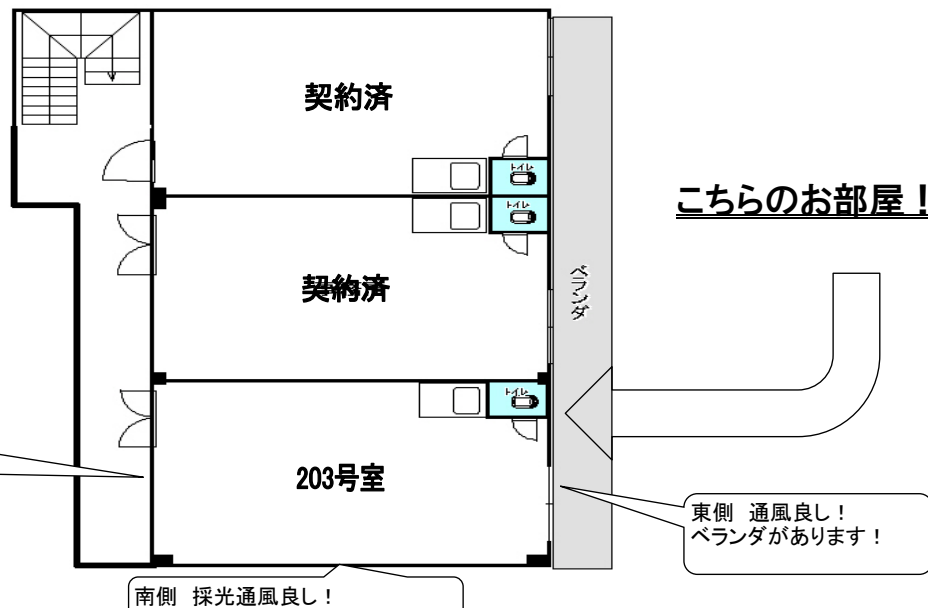
H30.9末までキャンペーン開始!

☆共用部等美装完了!

★JR播但線「京口」駅徒歩1分!



<2階平面図 現況優先>



こちらのお部屋!



階	号室	坪数	面積 (㎡)	礼金	賃料	共益費	備考
2	203	12.48	41.25	100,000	50,000	※共益費6,240円含む	現状有姿貸し可能

※室内DIYのご希望がありましたらお気軽にご相談下さい!

種別	貸事務所		
最寄駅	JR 播但線 京口駅 徒歩1分		
条件	賃料 / 左表参照		
	保証金 / 左表参照		
所在地	姫路市城東町京口台74番地		
交通	JR 播但線 「京口駅」 徒歩1分		
建物	物件名	京口駅前ビル	
	構造	鉄骨造陸屋根3階建	
	使用部分面積	41.25㎡ (12.48坪)	
築年月	昭和61年10月	契約期間	2年
共益費	左表参照	入居日	相談
駐車場	なし	現状	空室
駐輪場	近隣確保/月額8,000円(税別)ほど		
本体設備	ポールサイン(利用料 月額3,000円/税別)		
各戸設備	空調設備1台		
	一口ガスコンロ		
	トイレ/貸主にて洋式へ改良します!		
	ガス給湯器、炊事場		
	床 Pタイル仕様		
備考	壁 クロス仕様		
	家賃保証会社加入要 トイレ洋式化予定		
	西向き 現状有姿貸し可能!		
事務所をいじりたい方! ご相談ねがいます!			

更新 2018/6/7



新興ビルサービス株式会社

宅建業免許 大阪府知事(7) 第34566号

〒530-0022 大阪市北区浪花町1番19号(新興ビル3階)

TEL 06-6371-0277 FAX 06-6376-2817