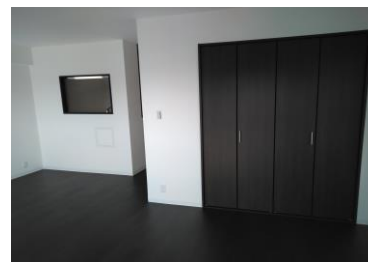
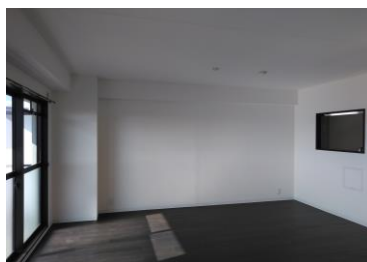


サンリッツ東千里



宅配ロッカー設置済!
集合ポスト改修済!



種別	賃貸マンション		
最寄駅	JR東海道本線 岸部駅 徒歩20分		
間取	3LDK		
条件	賃料 左記参照 礼金 左記参照		
物件所在地	吹田市岸部北5丁目20番3号		
交通	JR東海道本線岸辺駅 徒歩20分 JR岸辺駅よりバス約10分、「七尾西」バス停より徒歩1分		
建物	物件名	サンリッツ東千里	
	構造	鉄筋コンクリート造 5階建	
	専有面積	60.50㎡	
	総戸数	19戸(店舗3室含む)	
築年月	平成7年2月	契約期間	2年
共益費	5,000円	入居日	相談
現状	空室	水道。ガス	実費
駐車場	空無し		
本体設備	EV、ケーブルテレビ、光通信設備		
各戸設備	浴室暖房乾燥機		
	給湯器		
	ガス漏れ警報器		
	ダブルロック		
備考	・借家人賠償責任保険 20,000円/2年毎		
	・アプラス家賃サービス加入条件		
	・鍵交換代15,000円(税別)		
	・早期解約違約金あり。1年以内解約		
	賃料の1.5ヶ月分(税別)、1~2年		
	賃料の1ヶ月分(税別)		

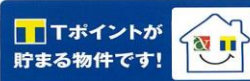
301号間取図

※図面と現況が違う場合は、現況優先となります。予めご了承下さい。

号室	タイプ	面積	保証金	礼金	賃料	共益費	備考
301	2LDK	60.50㎡	0	250,000	85,000	5,000	リフォーム済

※Tポイントの適用は、アプラス家賃サービスの加入が条件となります。

※明るいリビング・ワイドバルコニー・
TVモニター付インターホン・
ダブルロック・浴室暖房乾燥機



インターネット無料(JCOM)!

問い合わせ先

〒530-0022 大阪市北区浪花町1-19 宅建業免許 大阪府知事(7)34566号

新興ビルサービス株式会社

TEL 06-6371-0277 FAX 06-6376-2817

2019年2月14日更新