

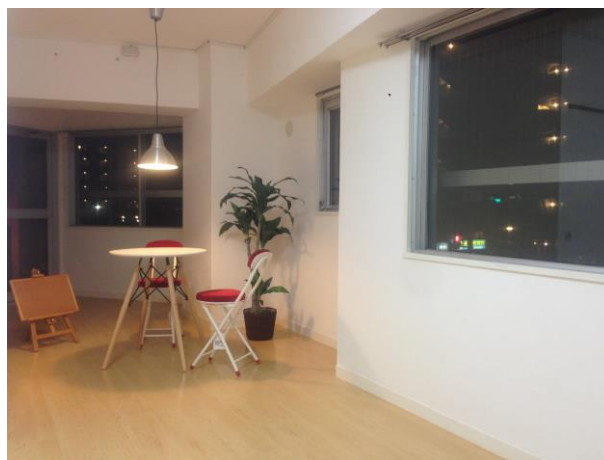
メゾン曾根206号室

分譲貸し!

- ☆南向きバルコニーで日当たり良好! ※写真はイメージ
- ☆南西角部屋・全室採光あり!



<白を基調とした清潔感のある玄関>



<広々リビング/あなたならこの空間どうつかいますか?>

例) お家カフェ風



<デザインキッチン>



<広々洗面台>



<TVモニターホン>



※図面と現況が違う場合は、現況優先となります。予めご了承ください。

種別	賃貸マンション		
最寄駅	阪急宝塚線 曾根駅		
間取	2LDK		
条件	賃料	68,746円	
	礼金	150,000円	
物件所在地	豊中市南桜塚3丁目15番33号		
交通	阪急宝塚線 曾根駅 徒歩11分		
建物	物件名	メゾン曾根	
	構造	鉄筋コンクリート造 5階建	
	専有面積	57.08㎡ (17.26坪)	
築年月	昭和47年11月	契約期間	2年
共益費	11,254円	水道料	実費
現状	4月末退去	入居日	相談
駐車場	近隣駐車場あり		
本体設備	エレベーター		
住宅設備	カラーテレビモニター付インターホン		
	ウォシュレット、洗面化粧台(三面鏡)		
	センサー付ダウンライト(玄関照明)		
備考	・住宅保険(貸主指定) 20,000円/2年毎		
	・保証会社加入要		
	(全保連: 初回30%・更新料10,000円/年)		
	口振手数料: 324円/月		
	・鍵交換(上・下) 25,000円(別税)/契約時		

※民泊禁止、無断転貸発覚時、即刻退去となります。

貸主
新開興産株式会社

問合せ先

新興ビルサービス株式会社

宅建業免許 大阪府知事(7)第34566号

マンション管理業者登録 国土交通大臣(4)第061525号

〒530-0022 大阪市北区浪花町1番19号(新興ビル3階)

TEL 06-6371-0277 FAX 06-6376-2817

取引態様 / 貸主

担当 / 戸田

2019.4.11更新