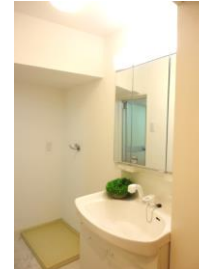


メゾン曾根206号室

分譲貸し!

☆南向きバルコニーで日当たり良好！ 2019年12月大規模修繕工事完了！
 ☆南西角部屋・全室採光あり！

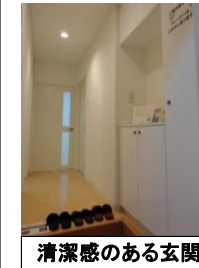
～ホームステージング中～



広々洗面台



デザインキッチン



清潔感のある玄関



※図面と現況が違ふ場合は、現況優先となります。予めご了承ください。

種別	賃貸マンション		
最寄駅	阪急宝塚線 曾根駅		
間取	2LDK		
条件	賃料	69,000円	
	礼金	80,000円	
物件所在地	豊中市南桜塚3丁目15番33号		
交通	阪急宝塚線 曾根駅 徒歩11分		
建物	物件名	メゾン曾根	
	構造	鉄筋コンクリート造 5階建	
	専有面積	57.08㎡ (17.26坪)	
築年月	昭和47年11月	契約期間	2年
共益費	6,000円	水道料	実費
現状	リフォーム済	入居日	即入居可
駐車場	近隣駐車場あり		
本体設備	エレベーター		
住宅設備	カラーテレビモニター付インターホン		
	ウォシュレット、洗面化粧台(三面鏡)		
	センサー付ダウンライト(玄関照明)		
備考	・住宅保険(貸主指定) 20,000円/2年毎		
	・保証会社加入要 (全保連:初回50%・更新料10,000円/年)		
	□振手数料:330円/月		
	・鍵交換(上・下) 27,500円(税込)/契約時		
	・管理組合総会で管理費の変更が行われた場合、共益費は改定されます。		

※民泊禁止、無断転貸覚悟時、即刻退去となります。
 ※家具、家電付きではありません。 ●賃料条件相談可●

貸主
新開興産株式会社

問合せ先

新興ビルサービス株式会社

宅建業免許 大阪府知事(7)第34566号
 賃貸住宅管理業者登録 国土交通大臣(2)第1390号

〒530-0022 大阪市北区浪花町1番19号(新興ビル3階)

TEL 06-6371-0277 FAX 06-6376-2817

E-mail: y-shinkai@shinko-e.com

(新開 携帯:070-1433-6737) (倉持 携帯:070-1433-6600)

<案内方法> PS内キーボックス7934

取引態様/貸主

広告料/賃料の2.0ヶ月分(税別) +

個人バック1.5万円(非課税)

担当/新開・倉持

2021.2.3

更新