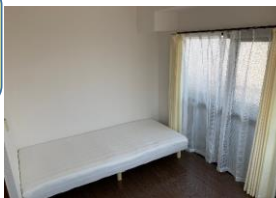


その他の情報もご覧いただけます。(下記URLまたは下段QRコードから)
<http://chintai-shinko.com/>【パスワード skbs7934】

エクラ深江橋



- 入居月フリーレント!
- インターネット無料!
- エアコン、照明器具あり!
- 生活保護可、高齢者可、外国人可歓迎!
- コインランドリー有り☆
- 大阪メトロ中央線・深江橋駅まで徒歩4分!

賃料見直しました!



種別	賃貸マンション		
駅	大阪メトロ中央線 深江橋 JRおおさか東線 高井田中央		
間取	1R・1K		
条件	賃料	左記参照	
	礼金	左記参照	
所在地	大阪市東成区深江北3丁目4-21		
交通	大阪メトロ中央線 深江橋 徒歩4分 JRおおさか東線 高井田中央 徒歩14分		
建物	物件名	エクラ深江橋	
	構造	鉄骨造 8階建	
	専有面積	左記参照	
	総戸数	90戸	
築年月	1990年1月	契約期間	2年
共益費	4,000円	入居日	左記参照
現状	左記参照	水道料	2,200円/税込
駐車場	無		
本体設備	都市ガス、上下水、EV、1Fコインランドリー 地デジ対応、CATV、Wi-Fi(無料)		
各戸設備	・エアコン1台、給湯器、IHコンロ、ミニ冷蔵庫		
備考	・退去時室内クリーンアップ費用 16,500円(税込) ・借家人賠償責任保険 18,000円 ・保証会社JTAG、初回50% 年間12,000円 ・駐輪場なし(近隣あり) ・ペット不可 ・事務所利用可能/別途消費税必要		

※早期解約違約金あり 1年以内解約時賃料・共益費相当額の2か月分、1年超2年以内解約時賃料共益費相当額の1ヶ月、2年超違約金なし

号室	タイプ	面積/㎡	敷金	礼金	賃料	共益費	備考
412	1K	11.1	0	0	25,000	4,000	即入居可 西向き ベッド・カーテン付き
503	1R	11.1	0	0	25,000	4,000	即入居可 東向き 明るい
613	1K	11.1	0	0	25,000	4,000	即入居可 西向き 明るい
※エレベーターは7階までです。7階から8階は階段を利用頂きます。							
806	1K	11.1	0	0	24,000	4,000	内装予定 東向き 明るい
811	1K	11.1	0	0	24,000	4,000	内装予定 西向き 明るい

※民泊禁止、無断転貸発覚時、即刻退去となります。

お問
合せ
先



新興ビルサービス株式会社

宅建業免許 大阪府知事(8)第34566号
 賃貸住宅管理業者登録 国土交通大臣(02)第001643号
 e-mail:m-kido@shinko-e.com

〒530-0022 大阪市北区浪花町1番19号

TEL 06-6371-0277 FAX 06-6376-2817

携帯 070-1433-6740 木戸