

貸店舗 メゾン梅ヶ枝S-4号

2021年9月末退去予定)
内覧は事前予約の上、下記までご連絡下さい。

<外観①>



※写真はイメージです

※写真はイメージです

<外観②>



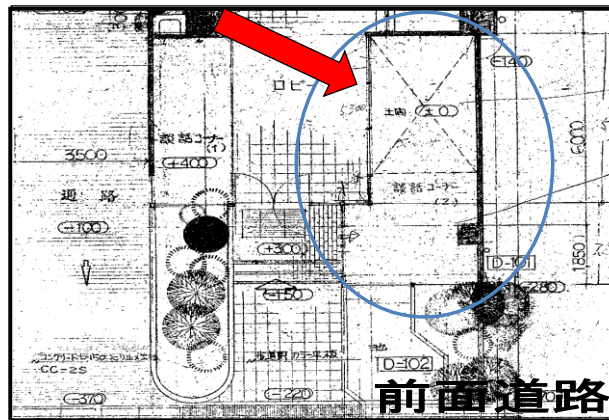
※民泊、ゲストハウス禁止

| 階 | 号室 | 面積 (㎡) | 坪 | 保証金 | 償却費 | 賃料+共益費 | 備考 |
|---|-----|--------|------|-----------|-----------|---------|-------------|
| 1 | S-4 | 27.94 | 8.45 | 1,000,000 | スライド式 (※) | 109,705 | 現状渡しスケルトン返却 |

※償却費及び賃料+共益費は、別途消費税が課税されます。

★現在洋食屋です！
造作・設備・残置・要確認下さい

<間取り図>※現況優先



<周辺地図>



※償却費
5年未満50%
5年以上10年未満40%
10年以上20年未満30%
20年以上0%

| | | | |
|-------|--|---------------------|------------|
| 種別 | 貸店舗 | | |
| 駅 | 南森町・東梅田 | | |
| 条 | 賃料/101,400円(税別) | | |
| 件 | 保証金/1,000,000円、償却費/スライド | | |
| 物件所在地 | 大阪市北区西天満5-11-22 | | |
| 交通 | 大阪メトロ谷町線『南森町駅』徒歩5分 | | |
| | 大阪メトロ谷町線『東梅田駅』徒歩9分 | | |
| 建物 | 物件名 | メゾン梅ヶ枝 | |
| | 構造 | 鉄骨鉄筋コンクリート造10階建1階部分 | |
| | 使用部分面積 | 27.94㎡(8.45坪) | |
| 築年月 | 昭和53年10月 | 契約期間 | 2年/自動更新 |
| 共益費 | 8,305円(税別) | | |
| 土地面積 | | 用途地域 | |
| 駐車場 | 空き無し | | |
| 現況 | 営業中 | 入居日 | 2021年10月以降 |
| 接道状況 | | | |
| 本体設備 | エレベーター・防犯カメラ | | |
| 各戸設備 | 居抜き(空冷設備、造作・什器・備品等) | | |
| 備考 | ・店舗使用:引渡し時(居抜き)、明渡し時(スケルトン) ※退去時の状況により店内の状況が変わります | | |
| | ・電気(管理組合検針/毎月10日前後)、ガス、水道は直接 ・業種応相談、貸主及び管理組合の承認要 | | |
| | ・現在は洋食屋(契約中につき、ご案内をご希望の際は、 当社までご連絡下さい) | | |
| | ・保証会社加入要(全保連、日本セ等) | | |

新興ビルサービス株式会社

宅建業免許 大阪府知事(7)第34566号

賃貸住宅管理業者登録 国土交通大臣(2)第1390号

〒530-0022 大阪市北区浪花町1-19 (新興ビル3階)

TEL 06-6371-0277 FAX 06-6376-2817

リーシング担当: 森本 携帯: 070-1433-6765

URL: <http://www.shinko-e.com>

取引形態 専任

2021年4月16日更新