

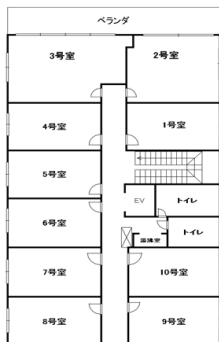
# 第7新興ビル

**保証金ゼロキャンペーン中!**

(12坪以内) (2021年9月30日申込受付分まで)



**ミーティングルーム  
月3回まで無料です!**



← 基準階図面

階数により部屋位置が違う場合があります



※償却費及び賃料+共益費は、別途消費税が課税されます。

階	号室	面積(m <sup>2</sup> )	坪	保証金(円)	償却費(円)/2年以内	賃料+共益費(円)	現況
6	609	18.36	5.55	277,500	83,250	49,950	現状渡し可能 フロアタイル仕様
4	405-406	36.72	11.10	555,000	166,500	99,900	空室 現状渡し可能 分割可
分割時	405	18.36	5.55	277,500	83,250	52,725	西向き 現状渡し可能
	406	18.36	5.55	277,500	83,250	47,175	西向き 立駐被る 現状渡し可能
2	205	18.36	5.55	277,500	83,250	52,725	西向き フル内装予定
2	209-210	36.72	11.10	555,000	166,500	94,350	東・南向き 9月末退去予定
分割時	209	18.36	5.55	277,500	83,250	47,175	東向き 9月末退去予定
	210	18.36	5.55	277,500	83,250	47,175	東・南向き 9月末退去予定

**会議室あり/月3回まで使用無料!**  
**タイムズカーシェアあり/別途契約!**  
**駐輪場あり 月2,300円/税別!**

## 貸事務所

南森町

賃料 坪@6,200円(税別)~

保証金/左表参照

物件所在地 大阪市北区松ヶ枝町6-17

交通 地下鉄堺筋線・谷町線『南森町駅』徒歩5分  
JR東西線 『大阪天満宮』徒歩2分

建物 物件名 第7新興ビル  
構造 鉄筋コンクリート造 9階建  
使用部分面積 18.36m<sup>2</sup>(5.55坪)~

築年月	1974年8月	契約期間	2年
共益費	坪@3,300円(税別) / 一律		
土地面積		駐輪場	2,300円(税別)
駐車場	リニューアル済み(月額34,000円税別) ※空き無		
現況	空き	入居日	相談
接道状況			

本体設備 オートロック、エレベーター、NTT光、トイレ洋式

備考

- ・保証金坪@30,000円以下とする場合、保証会社要加入  
(保証料、その他詳細については、当社迄お問合せ下さい。)
- ・保証金ゼロ契約で、契約開始後、2年以内に解約された場合、坪当たり@16,500円の違約金がかかります。
- ・使いやすい大きさの部屋を取り揃えております!  
お気軽にご案内がございます!
- ・申込の際は、当社指定の専用申込書にご記入頂きます。

更新 2021.8.19



大阪府知事(12)17456号

## 新開興産株式会社

〒530-0022 大阪市北区浪花町1-19

☐取引態様:貸主

お問合せ先

## 新興ビルサービス株式会社

〒530-0022 大阪市北区浪花町1-19

T 06-6371-7934 F 06-6376-2817

担当 倉持 携帯 070-1433-6600

空室一覧・入居申込書は当社HPから取得できます。

<http://www.chintai-shinko.com>



毎週木曜日に更新しています!!