

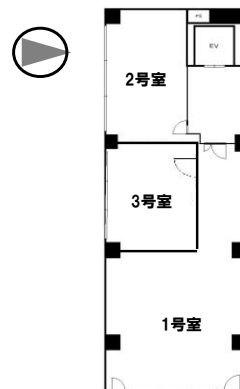
# 第10新興ビル

最大3ヶ月フリーレント相談可！  
諸条件相談可！まずは内覧願います！

24時間使用可、個別空調、光ファイバー設備導入済！ 防犯カメラあり！！

駅徒歩2分！  
大通り沿い！

広い前面道路に面した明るい室内です！



※現況優先です。

【周辺地図】



階	号室	面積(㎡)	坪	保証金(円)	償却費(円)	賃料+共益費(円)	現況
3	301	61.96	18.74	937,000	281,100	178,030	リフォーム済
5	501	61.96	18.74	937,000	281,100	178,030	リフォーム前
7	702	28.25	8.54	427,000	128,100	72,590	リフォーム前 別途キャンペーンあり！



その他物件情報は  
弊社HPにてご確認下さい。  
毎週木曜更新中！

※償却費及び賃料+共益費には、別途消費税が課税されます。  
※1号室の採光面は東面となります。  
※償却費は、2年以上の契約で0円となります。

種別	貸事務所		
駅	JR環状線『天満』 地下鉄『扇町』		
条件	賃料 坪@6,200(税別)		
	保証金/左表参照		
物件所在地	大阪市北区浪花町1-23		
交通	大阪メトロ堺筋線『扇町』駅 徒歩2分		
	JR環状線『天満』駅 徒歩2分		
建物	物件名	第10新興ビル	
	構造	鉄筋コンクリート造 9階建	
	使用部分面積	61.96㎡～(18.74坪～)	
築年月	昭和60年8月	契約期間	2年
共益費	坪@3,300円(税別)／一律		
土地面積		用途地域	
駐車場	無		
現況	空室	入居日	相談
各戸設備	個別空調、換気設備		
備考	<ul style="list-style-type: none"> <li>・保証金ゼロは12坪以内。要保証会社加入。</li> <li>・保証金ゼロ契約で、契約開始後2年以内に解約された場合、坪当り@16,500円の違約金がかかります。</li> <li>・フリーレント相談(賃料のみ)</li> </ul>		

近隣に北区役所、扇町公園、日本一長い天神橋筋商店街があり、周辺環境良好です。交通もJR天満、地下鉄扇町が近く、ビジネスに適した立地の物件です。

新開興産株式会社

取引態様 貸主

〒530-0022 大阪市北区浪花町1-19

お問合せ先

新興ビルサービス(株)

〒530-0022 大阪市北区浪花町1-19

TEL06-6371-0277 FAX06-6376-2817

担当：森本 (070-1433-6765)