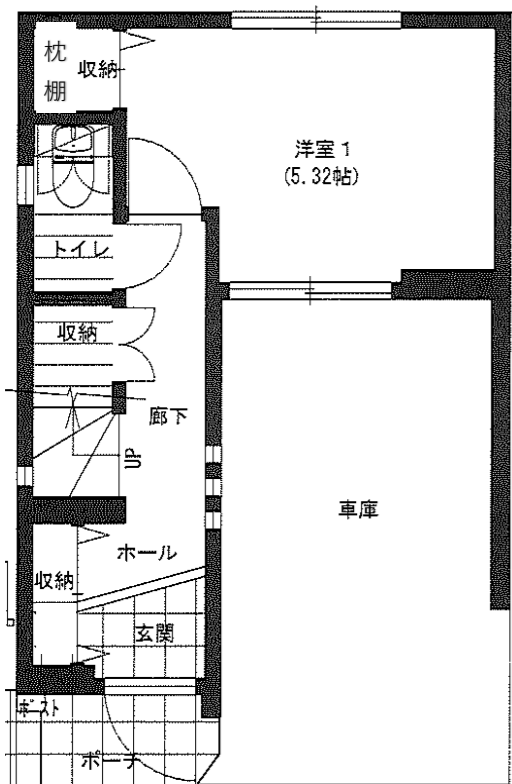


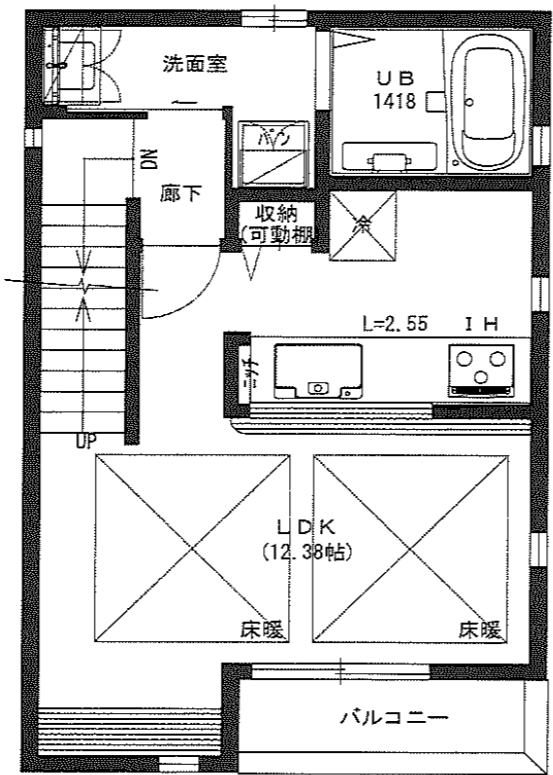
# ◇間取&各種設備◇

記載図面はB棟  
(A棟は反転タイプ、同設備です)

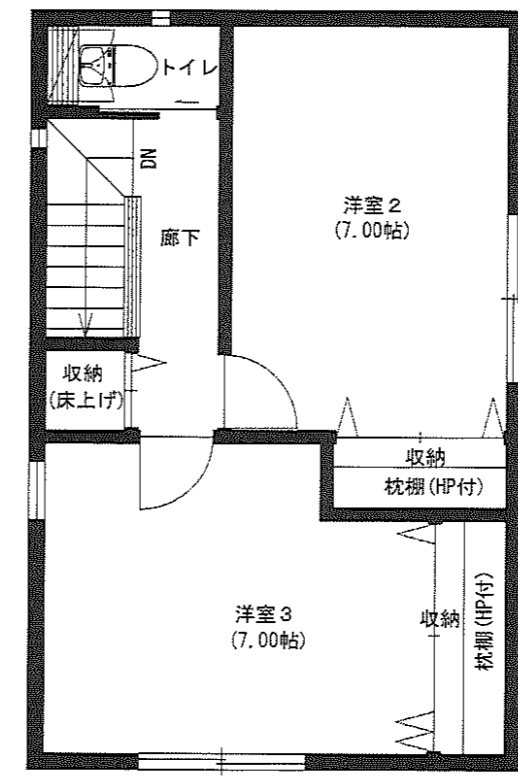
## 1階



## 2階



## 3階



### 周辺地図



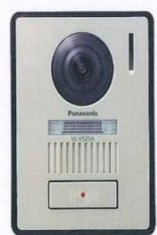
〒530-0022 大阪市北区浪花町1番19号 (新興ビル2階)  
TEL:06-6371-6412 FAX:06-6376-2817

**新開興産株式会社**  
担当：樽井 (070-1433-6780)

※図面と現況が違う場合は  
現況が優先となります。

### ★充実のおすすめ設備・仕様★

- ・システムキッチン (2550サイズ)
- ・三口IHクッキングヒーター
- ・食器洗い乾燥機 ・キッチンに「ニッチ」あり
- ・ユニットバス (1418サイズ) 窓あり
- ・浴室暖房乾燥機
- ・高温差湯式機能
- ・温水洗浄便座
- ・床暖房 (リビング) ・全室フローリング
- ・玄関ダブルロック 各窓サッシペアガラス
- ・カラーモニター付インターホン
- ・ハイルーフ車駐車可
- ・電気自動車対応200V電源



新築工事中の為カタログ写真を掲載しています。完成後、写真を差し替えていきます。



天神橋筋六丁目駅から徒歩4分と  
アクセス抜群！