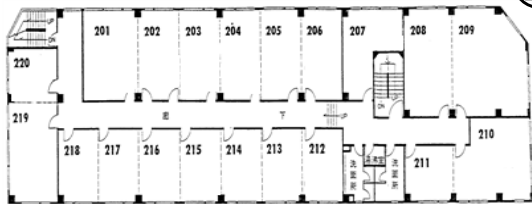


貸事務所 梅田東ビル

人気の梅田エリア！！

駐車場あり！
老設備導入済
(旧第8新興ビル)



<2F、3F平面図>

※417～420号室部分は、2、3F平面図と同一です。



貸し会議室
月3日まで無料利用可能！

保証金・礼金ゼロ

キャンペーン実施中！

(期間延長:2022年9月30日迄)

※12坪以内物件に限る

★個別警備！防犯カメラあり！！

種別	貸事務所		
駅	中崎町		
条件	賃料 坪@6,000円(税別)～		
保証金	保証金/左表参照		
物件所在地	大阪市北区中崎西1-4-22		
交通	地下鉄谷町線 中崎町駅 徒歩1分 阪急 梅田駅 徒歩8分		
建物	物件名	梅田東ビル	
	構造	鉄筋コンクリート造 4階建	
使用部分面積	16.56㎡(5.00坪)～		
	築年月	1975年3月	契約期間
共益費	坪@3,000円(税別)		
土地面積		用途地域	
駐車場	空車なし		
現況	左記参照	入居日	相談
接道状況			
本体設備	玄関夜間オートロック/全館セキュリティ・24h使用可 トイレ洋式&温水洗浄付便座		
各戸設備	個別空調		
備考	・保証金、礼金ゼロは12坪以内のみ！ 但し家賃保証会社との契約必要！ ・契約開始後、2年以内に解約された場合、1坪当り@16,500円 ※ミーティングルームは3営業日前までにお申込下さい ※申込の際は、当社指定の申込書に記入いただきます。		

階	号室	面積(㎡)	坪	保証金(円)	償却費(円)	賃料+共益費(円)	現況
3	301	29.52	8.92	446,000	133,800	84,740	12月末退去
3	317	16.56	5.00	250,000	75,000	46,000	12月末退去
4	403-404	43.92	13.28	664,000	199,200	119,520	10月末退去

※賃料・共益費の詳細等は一覧表で確認出来ます。

礼金、償却費及び賃料+共益費は、別途消費税が課税されます。

2022/7/21 更新



大阪府知事(8)第34566号

新興ビルサービス株式会社

〒530-0022 大阪市北区浪花町1-19

☐取引態様:貸主

T 06-6371-0277 F 06-6376-2817

Email:m-kido@shinko-e.com

担当 黒木 携帯 080-3171-6923



毎週木曜日に更新しています！！