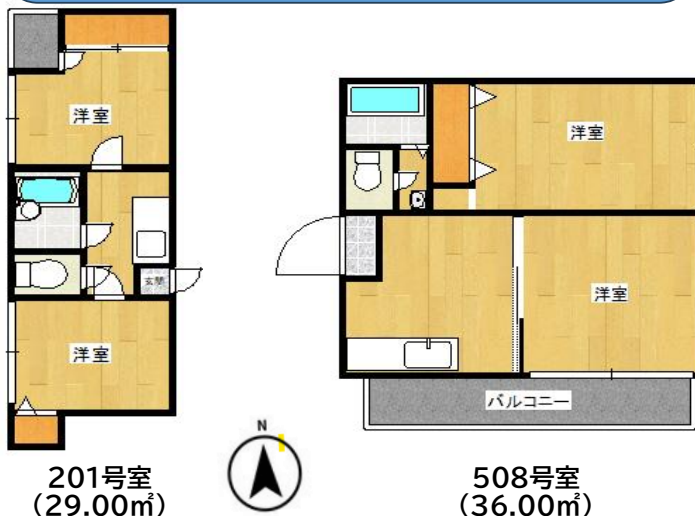


プレアール遠里小野

注目!



☆ペット可!☆
小型犬または猫1匹



- 使い勝手の良い2K・2DK!
 - 静かに暮らしたい方にお勧め!
 - ペット可!(事前にご相談下さい)
 - 事務所利用相談※課税対象
 - 選べちゃうインターネット!
- ※フレッツ光、J:COM(別途契約要)

種別	賃貸マンション		
駅	南海電気鉄道高野線「我孫子前」 JR阪和線「杉本町」		
間取	2K/2DK		
条件	賃料	左記参照	
	礼金	左記参照	
所在地	大阪市住吉区遠里小野2-1-7		
交通	南海電気鉄道高野線「我孫子前」徒歩5分 JR阪和線「杉本町」徒歩10分		
建物	物件名	プレアール遠里小野	
	構造	鉄骨造 4階建	
	専有面積	左記参照	
	総戸数	24戸	
築年月	1988年2月	契約期間	2年
共益費	3,000円	入居日	左記参照
現状	左記参照	水道料	下記参照
駐車場	無		
本体設備	都市ガス、上下水、電気、インターネット 防犯カメラ		
各戸設備	キッチン、シャワー、給湯器、洗濯機置場/バルコニー		
備考	・借家人賠償責任保険 201号室 18,000円/508号室 20,000円/2年更新		
	・保証会社:全保連、初回50% 年間10,000円		
	・鍵交換代 19,800円、退去時クリーンアップ費33,000円		
	・解約予告1ヶ月前 ・連帯保証人相談		
	・水道代定額:4,400円 ・駐輪ステッカー代:220円 ※1枚につき		

※早期解約違約金あり 1年以内解約時賃料・共益費相当額の2ヶ月分、1年超2年以内解約時賃料・共益費相当額の1ヶ月分、2年超以上違約金無

階層	号室	タイプ	面積/m ²	礼金	賃料	共益費	備考
2階	201	2K	29.00	51,000	48,000	3,000	9月末リフォーム完了予定10月入居
4階	508	2DK	36.00	60,000	57,000	3,000	9月末リフォーム完了予定10月入居

※民泊禁止、無断転貸発覚時、即刻退去となります。

お問合せ先



新興ビルサービス株式会社

宅建業免許 大阪府知事(8)第34566号
賃貸住宅管理業者登録 国土交通大臣(02)第1643号
e-mail:t-mitsukane@chintai-shinko.com

〒530-0022 大阪市北区浪花町1番19号
TEL 06-6371-0277 FAX 06-6376-2817
携帯 080-3171-6923 光金(みつかね)

取引様態/専任

担当/光金(みつかね)